

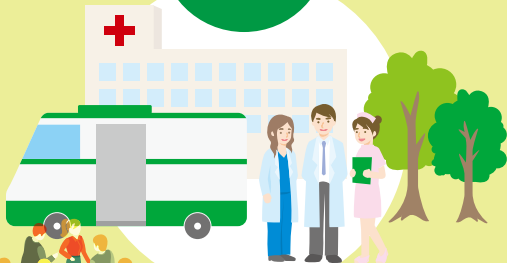
医療法人 友康会

# 巡回健康診断サービス

行徳中央クリニック



## 利用条件と健診時間



### ご利用の条件

**1日50名以上**  
受診可能な事業所

健診車駐車スペース(長さ11m/幅4m/高さ3.6m)が確保でき、15畳程度の広さの健診会場をご用意ください。

### 健診時間

受診人数50名ほどで  
**2~3時間**  
(目安)

お一人様の健診は約1時間程度で終了し、職場に戻れます。男女時間を分けて受診することも可能です。

## 巡回健診のメリット

### 巡回健診をオススメする5つのメリット

業界のノウハウを十二分に発揮した高品質で正確かつスピーディなサービスをご提供致します。

- メリット ①** 社員が健診機関に足を運ぶ手間が無く、短時間で受診できます。
- メリット ②** 健康診断が短時間で集中して実施でき、受診率の向上に繋がります。
- メリット ③** 事業所で行うことにより、各社員が業務に影響することなく、安心して受診できます。
- メリット ④** 少人数の事業所同士が集まって、短時間で合同受診することも可能です。
- メリット ⑤** ご都合に合わせて土日の受診も可能です。

経験豊富なスタッフが、あなたの身体メンテナンスにお伺いいたします

ご相談・ご要望等受け賜ります。ご連絡お待ちしております。

お問い合わせ  
医療法人 友康会 行徳中央クリニック

■健診事業本部 ☎047-399-2711

【お問い合わせ時間】9:00~17:00 FAX 047-396-4377  
〒272-0136 千葉県市川市新浜1-11-1  
TEL.047-395-8711 FAX 047-396-4377

- 行徳中央病院 ●訪問看護ステーションゆうこう ●ケアプランゆうこう
- 市川市高齢者サポートセンター南行徳第二 ●埼玉飯能病院
- デイサービスセンターあいこう ●ケアプランあいこう



## 関連施設

# それぞれお客様のご要望に合わせたプランをお見積いたします。

## 健診項目

企業や学校の皆様に巡回による健康診断をご提供しています。巡回用健診車(レントゲン車など)で、医師・看護師・臨床検査技師・臨床放射線技師等のスタッフが、お客様のご指定の場所まで出向き、短時間で集団健診を行います。お客様のお仕事への影響を少なくできるよう健康診断をご提供いたします。



## 生活習慣病健診

毎日の生活の中で、私たちの心やからだにかかるいろいろな負担は、長い年月の中で知らず知らずのうちにからだのいろいろな部分を少しずつ衰えさせ「生活習慣病」の大きな要因となっています。生活習慣病はあなたに忍び寄ってきているのです。生活習慣病健診を「あなたの健康」を見直すきっかけにしてみませんか？

- 既往歴、自覚症状・他覚症状の有無
- 胸部X線撮影検査(デジタル撮影)
- 診察・問診
- 身体計測、腹囲測定
- 視力(5m)、聴力(オーディオメーター)
- 胃部X線撮影検査(デジタル撮影)
- 血液検査、尿検査、血圧測定
- 心電図検査
- 大腸がん検査(便潜血2回法)

## 法定健診

法定健診は、労働安全衛生法で1年に1回定期的の実施が義務付けられています。さらに、50人以上労働者を雇用する事業者は、定期健康診断の結果を所轄労働基準監督署に報告する必要があります。当クリニックでは法定健診項目以外にも様々な検査を追加していただき、社員の皆様の充実した健康管理のご提案が可能です。お気軽にお問い合わせください。

- 既往歴、自覚症状・他覚症状の有無
- 胸部X線撮影検査(デジタル撮影)
- 診察・問診
- 身体計測、腹囲測定
- 視力(5m)、聴力(オーディオメーター)
- 血液検査、尿検査、血圧測定
- 心電図検査

## オプション検査

法定項目健診や生活習慣病健診などは、健康維持のために確かめておきたい基本の検査です。これに対してオプション検査は、その人のライフスタイルや個性に応じて選択することのできるオーダーメイドの検査です。

- 眼底検査(デジタル撮影両眼)
- 超音波検査(腹部、下腹部、乳腺、頸部)
- 血液検査(感染症検査・男女腫瘍マーカー 胃機能・糖代謝、ピロリ菌、その他)
- 子宮がん検査(自己採取キット)
- 骨粗しょう症検査(超音波骨密度)

\*定期健康診断は、年に1回以上の健診が定められています。\*詳細につきましては、お気軽にご相談ください。また、ご利用に関するお問い合わせや、お申込みにつきましてはお気軽にご連絡ください。

上記以外にも、さまざまなオプション検査をご用意しております。※要精密健診(二次健診)は当院で行っております

## 実施までの流れ

健診実施希望日の、1~3ヶ月前にお申し込みください。

## 友康会のご案内

愛といたわりをモットーにキュア(治療)とケア(介護)をご提供いたします。



### 1 健診日の予約確定

【実施日からの目安/3か月~1か月前】

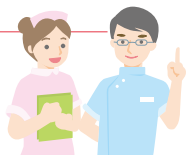
健診実施日を確定します。



### 2 健診内容のご相談

【実施日からの目安/2か月~1か月前】

健診内容や、派遣先の場所、受診希望人数、健診会場の確保、レントゲン車駐車スペース等をご担当者様と打合せをさせていただきます。



### 3 受診者リストのご提供

【実施日からの目安/2か月~1か月前】

メールや、FAX等で健診を希望される受診者のリストをご提出いただけます。



### 4 健康調査票の送付

【実施日からの目安/2週間前】

問診票、オプション検査申込書、尿容器等を当院から送付させていただきます。



### 5 健診当日

送付させていただいた問診票や尿容器等を持参し、健診を受けていただけます。



私共は、昭和52年に埼玉飯能病院を開院、その5年後に行徳中央病院を開院と同時に「医療法人 友康会」を設立いたしました。設立当初より「愛といたわりをモットーにキュア(治療)とケア(介護)を提供いたします。」を基本理念に掲げ運営してまいりました。埼玉飯能病院は慢性期医療とリハビリテーション、介護を充実させるために平成16年に増築リニューアルオープン、行徳中央病院も平成18年に新築移転いたしました。同年、機能を分離し行徳中央クリニックを開院いたしました。現在進行形の高齢化社会対応や地域の方々のご安心を相談できる「かかりつけ医」を目指し常に質の高い医療、看護、介護を提供するため、職員一人一人が日々研修・研鑽し、一日も早い回復を願い笑顔をもってお応えできるように努力してまいります。



●マルチスライスCT



●MRI



●エコー  
HITACHI  
(旧アロカ社製)  
ARIETTA60



●内視鏡